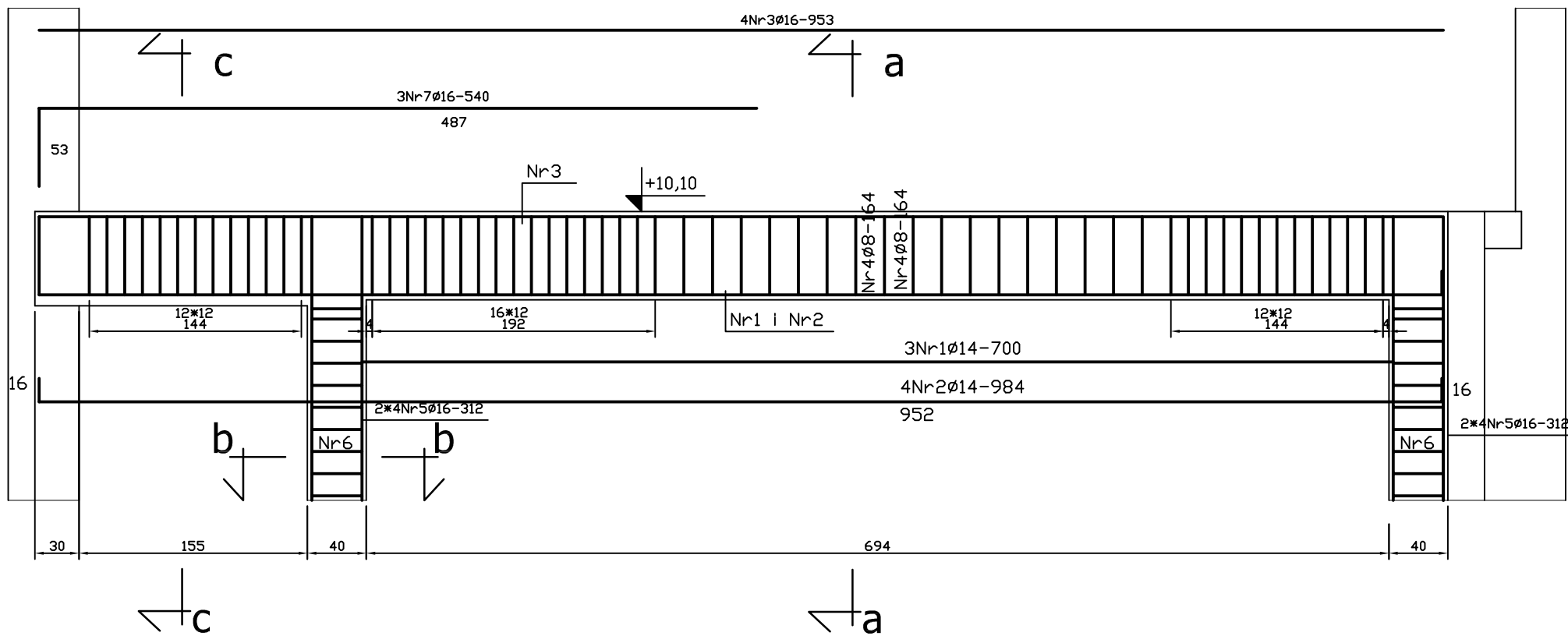
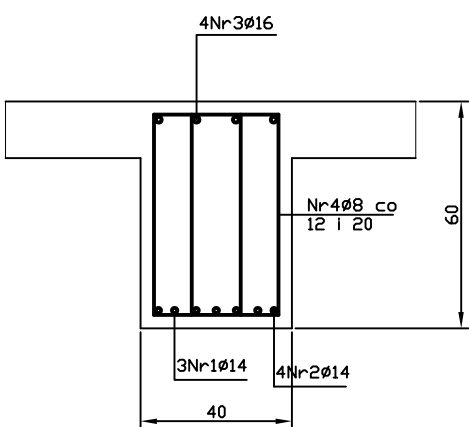


Podciąg P32

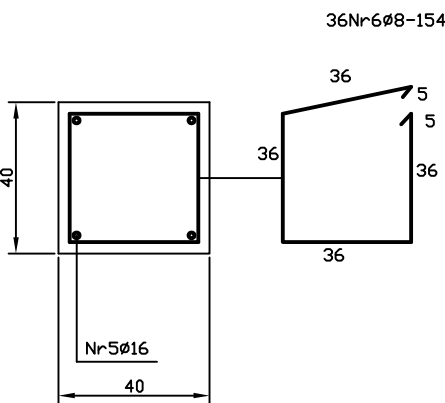
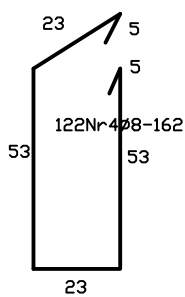


1:50
1:20

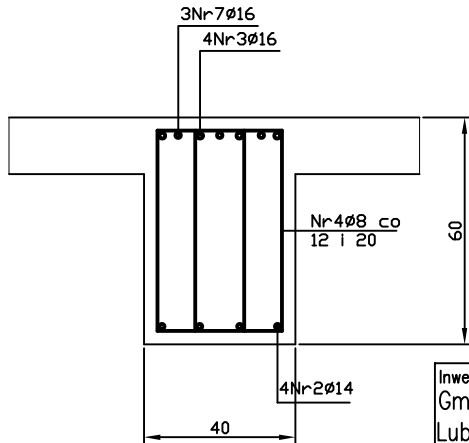
Przekrój a-a



Przekrój b-b



Przekrój c-c



Beton B20
Stal AIII 34GS
A0 St0S

Inwestor: Gmina Lubawka Lubawka Plac Wolności 1	Temat: Remont i zmiana sposobu użytkowania na sale lek Szkoła Podstawowa w Miszkowicach nr 8 działka nr 11				Nr rysunku: 13W	
	Imię, Nazwisko, nr uprawnień	Podpis	Data	Nr zlecenia:	Podziałka:	1:50 1:20
Projektant konstrukcji:	inż. Waldemar Gaura Uprawnienia budowlane do projektowania bez ograniczeń w specjalności konstrukcja Nr ewidencyjny ANF2/287/82Wch		02.2009	Tytuł rysunku: Podciąg P32		